

Línea de Cocción Modular 700XP Placa radiante + 4 Quemadores top

ARTÍCULO # _____

MODELO # _____

NOMBRE # _____

SIS # _____

AIA # _____


371012 (E7STGL5000)

Medio módulo de placa radiante a gas Central (3,8 kW) + 2 quemadores a la izquierda + 2 quemadores a la derecha (5,5 kW cada uno)

Descripción

Artículo No.

- Plano de trabajo prensado en una sola pieza en acero inoxidable de 1,5mm con ángulos redondeados
- Paneles exteriores en acero inoxidable con acabado Scotch-Brite
- Cortes láser en los laterales para un ajuste perfecto entre unidades
- Superficie duradera de hierro fundido
- Superficie de cocción con zonas diferenciadas por temperaturas, temperatura máxima de 500°C en el centro, decreciendo gradualmente a 200°C por todo el perímetro
- Un único quemador central de 3,8 kW con combustión optimizada y dispositivo de fallo de llama
- Cuatro quemadores "flowerflame" de 5,5 kw (dos a la izquierda y dos a la derecha) con dispositivo de fallo de llama
- Encendido piezo-eléctrico
- Protección de piloto

Características técnicas

- Placa radiante con quemador central a gas de 3,8 kW.
- Placas de cocción de hierro fundido, fácil de limpiar.
- La parte central de la placa de cocción puede alcanzar un máximo de temperatura de 500 C° mientras disminuye hacia los bordes.
- Quemador central con combustión optimizada, dispositivo de fallo de llama y protección de piloto.
- La posibilidad de tener diferentes temperaturas satisface las necesidades del cliente.
- Cacerolas de diferentes tamaños se pueden usar al mismo tiempo por la gran superficie sin sectores intermedios.
- Las cacerolas pueden desplazarse fácilmente de una zona a otra sin necesidad de levantarlas.
- Quemadores con combustión optimizada, intercambiables in situ.
- Dispositivo de fallo de llama por cada quemador para protección en caso de extinción accidental de la llama.
- Todos los principales componentes están situados en la parte frontal de la unidad para facilitar el mantenimiento.
- Adecuado para la instalación en el mostrador.

Construcción

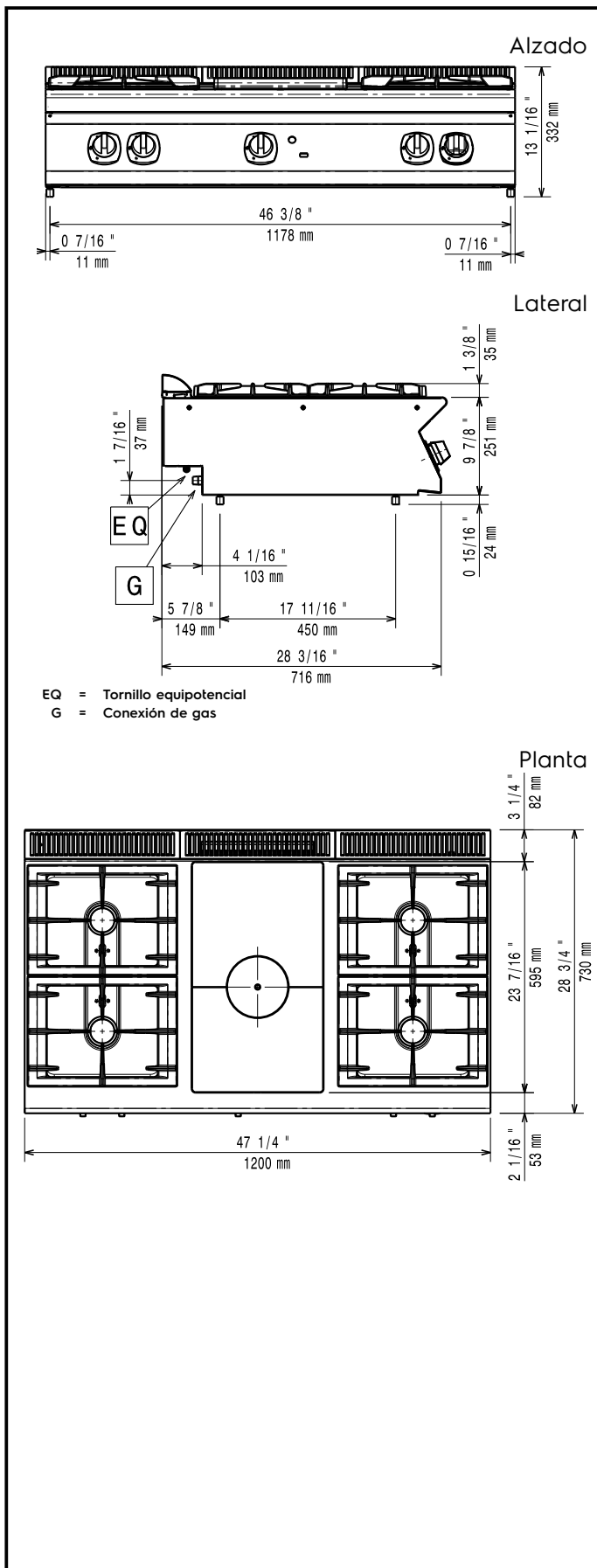
- Todos los paneles exteriores son en acero inoxidable con acabado Scotch Brite.
- Plano de trabajo en acero inoxidable en una sola pieza prensada de 1,5 mm de espesor.
- Los bordes laterales de la máquina son en ángulo recto para una unión perfecta entre unidades, eliminando huecos y posibles infiltraciones de suciedad.
- Protección IPx4 contra el agua.

accesorios opcionales

- Kit de sellado de juntas PNC 206086
- Soporte para sistema a puente 1200 mm PNC 206139
- Soporte para sistema a puente 1400 mm PNC 206140
- Soporte para sistema a puente 1600 mm PNC 206141
- Plancha lisa para 1 quemador PNC 206260
- situar sólo sobre quemador frontal
- Plancha ranurada para 1 quemador PNC 206261
- situar sólo sobre quemador frontal

Aprobación: _____

- Placa radiante para 1 quemador PNC 206264
- Columna de agua con brazo orientable (pedir extensión para columna) PNC 206289
- Extensión para columna de agua, línea 700 PNC 206291
- Rejilla doble para 2 quemadores en acero inoxidable PNC 206297
- Pasamanos laterales, derecho e izquierdo PNC 206307
- Soporte para sartenes wok para quemadores (700/900XP) PNC 206363
- Kit de inyectores para gas ciudad (G150) para placa radiante con quemadores, línea 700 PNC 206388
- Chimenea de rejilla, 400mm (700XP/900XP) PNC 206400
- Pasamanos frontal 1200 mm PNC 216049
- Pasamanos frontal 1600 mm PNC 216050
- 2 paneles cobertura lateral para elementos top PNC 216277
- Regulador de presión para unidades a gas PNC 927225



Gas

Potencia gas:	25.6 kW
Suministro de gas estándar:	Gas Natural G20 (20mbar)
Opción del tipo de gas	;LPG
Entrada de gas	1/2"

Info

If appliance is set up or next to or against temperature sensitive furniture or similar, a safety gap of approximately 150 mm should be maintained or some form of heat insulation fitted.

Dimensiones externas, ancho	1200 mm
Dimensiones externas, fondo	730 mm
Dimensiones externas, alto	250 mm
Peso neto	70 kg
Peso del paquete	79 kg
Alto del paquete:	520 mm
Ancho del paquete:	820 mm
Fondo del paquete:	1260 mm
Volumen del paquete	0.54 m ³
Potencia quemadores frontales	5.5 - 5.5 kW
Potencia de los quemadores traseros	5.5 - 5.5 kW
Grupo de certificación:	N7TG
Dimensiones de los quemadores traseros - mm	Ø 60 Ø 60
Dimensiones de los quemadores delanteros - mm	Ø 60 Ø 60
Superficie útil de la placa radiante (largo):	690 mm
Superficie útil de la placa radiante (fondo):	595 mm